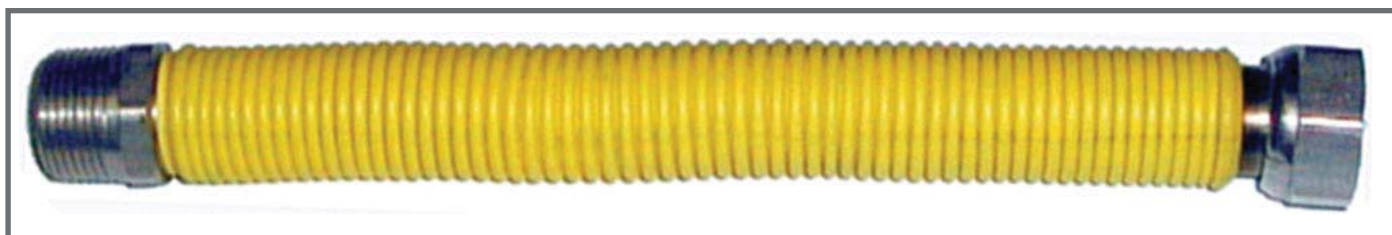


# OHEBNÉ FLEXIBILNÍ HADICE UNIGAS

Ohebné flexibilní hadice.

Kovová flexibilní hadice s vnějším ochranným ohnivzdorným povlakem, schválena pro připojení domácích spotřebičů na plynná paliva.



KÓD	VELIKOST ZÁVITU	DN	DÉLKA	Kč*
10315	G 1/2" vnitřní / vnější	15	100 - 200 mm	169,-
10316	G 1/2" vnitřní / vnější	15	200 - 400 mm	195,-
10323	G 1/2" vnitřní / vnější	15	260 - 480 mm	205,-
10324	G 3/4" vnitřní / vnější	20	100 - 200 mm	259,-
10325	G 3/4" vnitřní / vnější	20	200 - 400 mm	309,-
10326	G 3/4" vnitřní / vnější	20	260 - 520 mm	325,-
10583	G 1" vnitřní / vnější	25	200 - 400 mm	430,-

\*Uvedené ceny jsou bez DPH.

## TECHNICKÉ ÚDAJE

HADICE	NEREZ AISI 316 L S PARALELNÍMI VLNKAMI	PROVOZNÍ TEPLOTA	-10 / +90 °C
TLOUŠŤKA	0,21 MM	APLIKACE	STATICKÉ ZATÍŽENÍ
KONEC NA MATICI	NEREZ AISI 303	TEPELNÉ OŠETŘENÍ	SOLUBILIZACE
MATICE	MOSAZ DLE NORMY EN 12164/12165	TĚSNĚNÍ	GUMA DLE NORMY EN 549
VRCHNÍ POTAH	OHNOVZDORNÝ, NETOXICKÝ PLAST ŽLUTÉ BARVY	OBLAST POUŽITÍ	PŘIPOJOVÁNÍ DOMÁCÍCH SPOTŘEBIČŮ NA ZEMNÍ PLYN A PB. MOŽNO POUŽÍT PRO VODU.
SVAŘOVÁNÍ	TIG, KONTROLOVÁNO DLE NORMY EN 1418		

DN	MAXIMÁLNÍ TLAK PLYNU	MIN. PRŮMĚR OHYBU
DN 15	0,5 bar	30 mm
DN 20	0,5 bar	40 mm
DN 25	0,5 bar	45 mm

**Regulus**

ÚSPORNÉ ŘEŠENÍ  
PRO VAŠE TOPENÍ

Regulus spol. s r.o.  
Do Koutů 1897/3 143 00 Praha 4  
Tel.: 241 764 506 Fax: 241 763 976  
e-mail: obchod@regulus.cz  
www.regulus.cz

Váš prodejce:

03/2011

## Návod na instalaci a použití

**1.** Připojte šroubení na plynový ventil s použitím vhodného množství teflonové pásky na závit šroubení. Pak ho ručně zašroubujte bez utahování (u plynových ventilů s vnitřním závitem), nebo napřed vložte dodávané těsnění do vnitřního závitu šroubení a ručně našroubujte (u plynových ventilů s vnějším závitem). Pak stejným způsobem připojte druhé šroubení ke sporáku.

**2.** Umístěte sporák do definitivní polohy. Ujistěte se, že hadice není namáhaná ve zkrutu, a pak dotáhněte šroubení na obou koncích plochým klíčem.

**3.** Zkontrolujte těsnost šroubení následujícím způsobem:

**a)** nastříkejte na šroubení pěnicí prostředek;

**b)** otevřete plynový kohout;

**c)** pokud se netvoří bublinky, je spoj dostatečně těsný. Pokud se však tvoří bublinky, zavřete plynový kohout a šroubení znovu pevně dotáhněte. Pak místo znovu zkontrolujte stejným způsobem, dokud nezůstane bez bublinek.

Přesvědčte se, že tato hadice umožňuje průtok potřebný pro zamýšlené využití. Namontujte ji podle platných předpisů a v souladu s obvyklou praxí. Dodržujte pokyny od výrobce hadice i přístroje, včetně požadavků na umístění a orientaci připojovacího místa.

### Je zakázáno

1. připojit hadici v prostorách s teplotou nad 60 °C
2. spojit 2 nebo více hadic dohromady
3. instalovat tuto hadici do stěny, podlahy nebo stropu
4. instalovat tuto hadici před redukčním ventilem
5. instalovat tuto hadici, pokud vzniknou jakékoli pochybnosti o kompatibilitě jejího příslušenství, přístroje nebo o plynové přípojce.

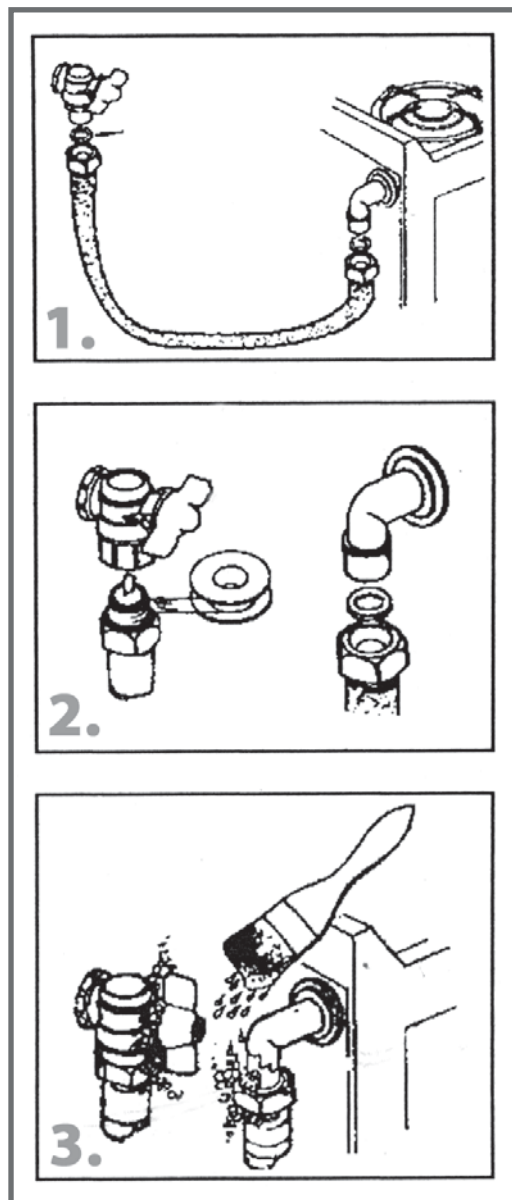
### Poznámka

Pokud je plynové zařízení vybaveno elektrickým obvodem, je nezbytné ho uzemnit.

Během používání kontrolujte minimální poloměr ohybu hadice.

Při poškození nebo zničení kteréhokoli dílu hadice je nutno vyměnit celou hadici.

Úpravy provedené na jakékoli části hadice mají za následek její neslučitelnost s evropskými předpisy.



**Regulus**<sup>®</sup>

**ÚSPORNÉ ŘEŠENÍ  
PRO VAŠE TOPENÍ**

Regulus spol. s r.o.  
Do Koutů 1897/3 143 00 Praha 4  
Tel.: 241 764 506 Fax: 241 763 976  
e-mail: obchod@regulus.cz  
www.regulus.cz