

**Akumulační nádrž PS 400 N+**


Objednací kód	
Nádrž	<b>13 783</b>
Izolace (příslušenství)	<b>15 128</b>

Použití
Akumulace a následná distribuce tepelné energie z kotlů na pevná paliva, tepelných čerpadel případně jiných zdrojů tepla.

Energetické parametry (dle Nařízení Komise (EU) č. 813/2013)	
	<b>PS 400 N+ s izolací</b>
Třída energetické účinnosti	<b>C</b>
Statická ztráta	<b>93 W</b>
Užitný objem	<b>397 l</b>

Technické údaje	
Celkový objem nádrže	397 l
Max. provozní teplota v nádrži	95 °C
Max. provozní tlak v nádrži	4 bar

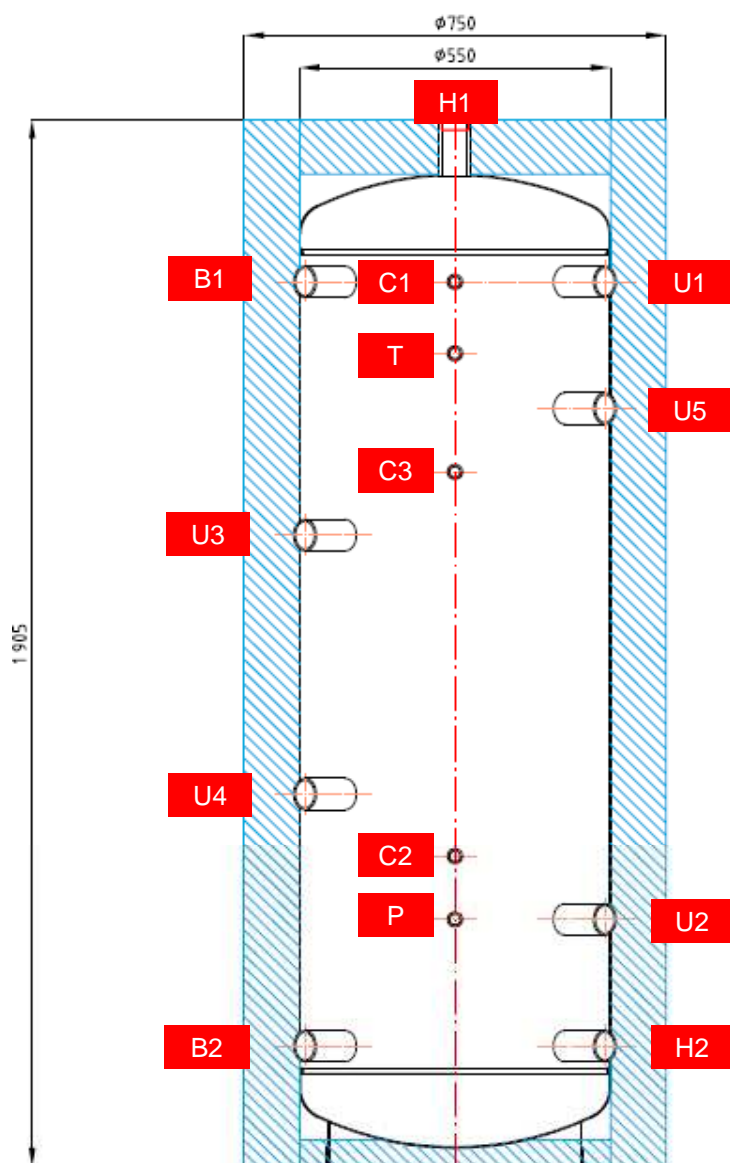
Materiál	
Materiál nádrže	S235JR

Rozměry, klopná výška a hmotnost	
Průměr nádrže	550 mm
Průměr nádrže s izolací	750 mm
Celková výška nádrže	1905 mm
Klopná výška bez izolace	1930 mm
Max. délka / výkon topného tělesa	585 mm / 7,5 kW
Hmotnost prázdné nádrže	71 kg

Příslušenství	
Izolace	objednací kód 15 128
Pojistný ventil	3 bar, 1/2" M-F, součást balení
Elektrické topné těleso	typy ETT-A, C, D, F, G, H, J, L, M

**Akumulační nádrž PS 400 N+**
**Rozměrové schéma**

Klopná výška bez izolace 1930 mm.


**NÁVARKY**

ozn.	připojení	výška [mm]
<b>zdroje tepla</b>		
B1	G 6/4"	1610
B2	G 6/4"	220
<b>otopná soustava</b>		
H1	G 6/4"	1905
H2	G 6/4"	220
<b>regulace a zabezpečení</b>		
C1	G 1/2"	1610
C2	G 1/2"	565
C3	G 1/2"	1265
T	G 1/2"	1480
P	G 1/2"	450
<b>univerzální vstup/výstup</b>		
U1	G 6/4"	1610
U2	G 6/4"	450
U3	G 6/4"	1150
U4	G 6/4"	680
U5	G 6/4"	1380