

Akumulační nádrž PS 1000 N+


Objednací kód	
Nádrž	15 147
Izolace (příslušenství)	15 149

Použití	
Akumulace a následná distribuce tepelné energie z kotlů na pevná paliva, tepelných čerpadel případně jiných zdrojů tepla.	

Energetické parametry (dle Nařízení Komise (EU) č. 813/2013)	
PS 1000 N+ s izolací	
Statická ztráta	140 W
Užitný objem	927 l

Technické údaje	
Celkový objem nádrže	927 l
Max. provozní teplota v nádrži	95 °C
Max. provozní tlak v nádrži	4 bar



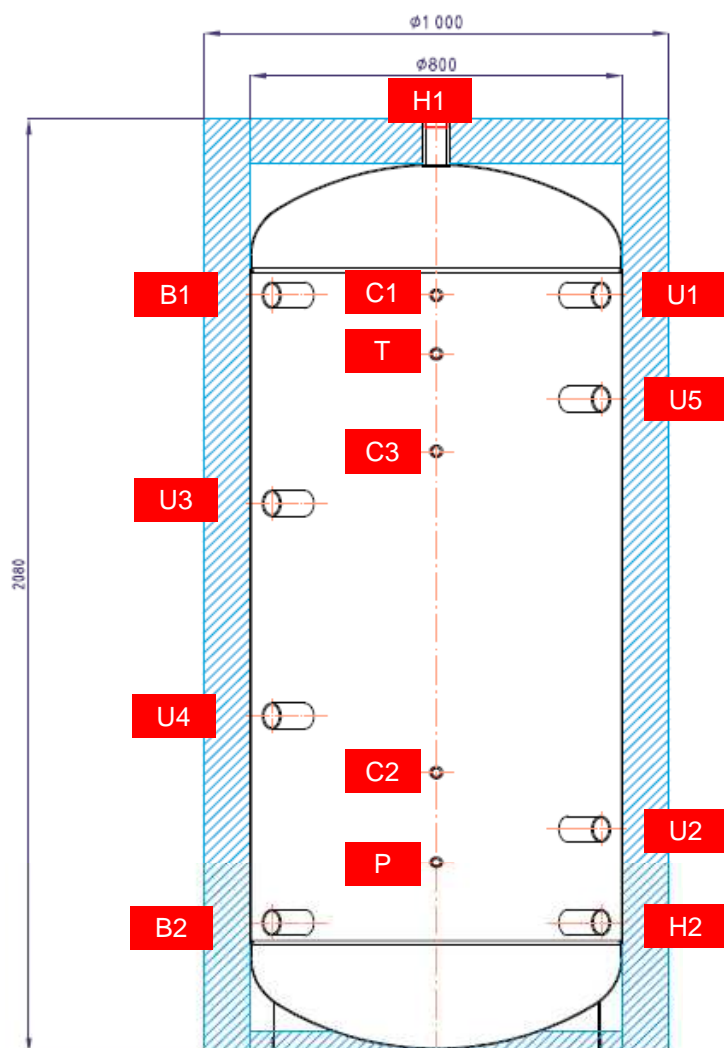
Materiál	
Materiál nádrže	S235JR

Rozměry, klopná výška a hmotnost	
Průměr nádrže	800 mm
Průměr nádrže s izolací	1000 mm
Celková výška nádrže	2080 mm
Klopná výška bez izolace	2120 mm
Max. délka / výkon topného tělesa	815 mm / 12 kW
Hmotnost prázdné nádrže	109 kg

Příslušenství	
Izolace	objednací kód 15 149
Pojistný ventil	3 bar, 1/2" M-F, součást balení
Elektrické topné těleso	typy ETT-A, C, D, F, G, H, J, L, M

Akumulační nádrž PS 1000 N+
Rozměrové schéma

Klopná výška bez izolace 2120 mm.


NÁVARKY

ozn.	připojení	výška [mm]
zdroje tepla		
B1	G 6/4"	1690
B2	G 6/4"	300
otopná soustava		
H1	G 6/4"	2080
H2	G 6/4"	300
regulace a zabezpečení		
C1	G 1/2"	1690
C2	G 1/2"	635
C3	G 1/2"	1345
T	G 1/2"	1560
P	G 1/2"	435
univerzální vstup/výstup		
U1	G 6/4"	1690
U2	G 6/4"	510
U3	G 6/4"	1230
U4	G 6/4"	760
U5	G 6/4"	1460