

**Akumulační nádrž PS 1100 N+**


Objednací kód	
Nádrž	<b>15 150</b>
Izolace (příslušenství)	<b>15 152</b>

Použití	
Akumulace a následná distribuce tepelné energie z kotlů na pevná paliva, tepelných čerpadel případně jiných zdrojů tepla.	

Energetické parametry (dle Nařízení Komise (EU) č. 813/2013)	
<b>PS 1100 N+ s izolací</b>	
Statická ztráta	<b>148 W</b>
Užitný objem	<b>1040 l</b>

Technické údaje	
Celkový objem nádrže	1040 l
Max. provozní teplota v nádrži	95 °C
Max. provozní tlak v nádrži	4 bar



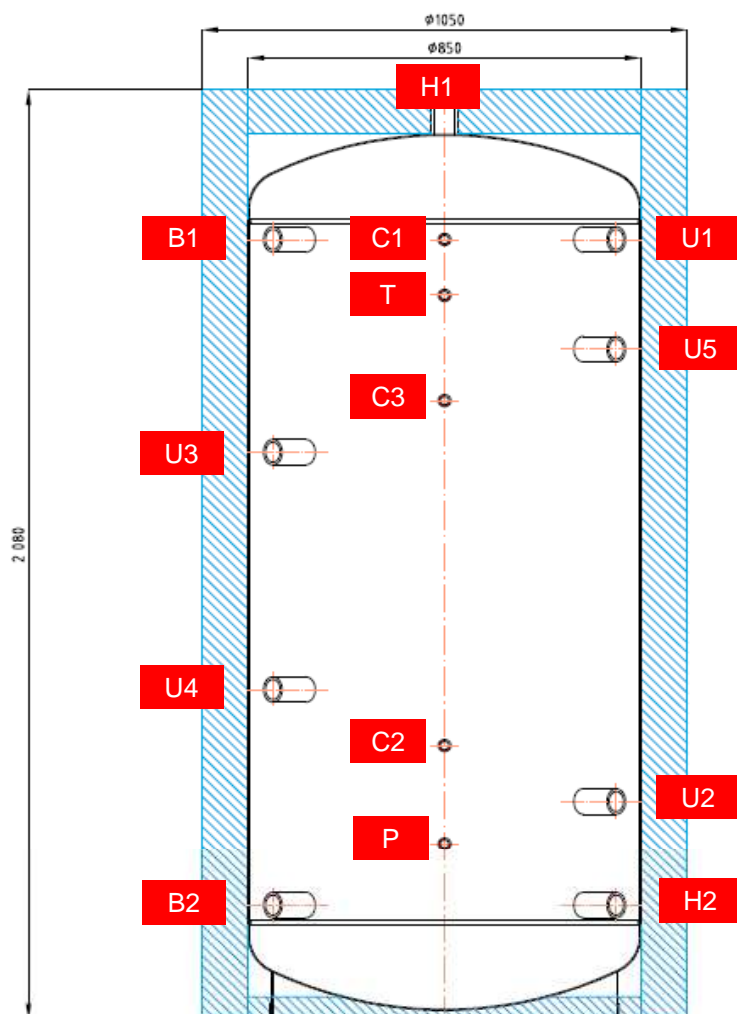
Materiál	
Materiál nádrže	S235JR

Rozměry, klopná výška a hmotnost	
Průměr nádrže	850 mm
Průměr nádrže s izolací	1050 mm
Celková výška nádrže	2080 mm
Klopná výška bez izolace	2120 mm
Max. délka / výkon topného tělesa	815 mm / 12 kW
Hmotnost prázdné nádrže	128 kg

Příslušenství	
Izolace	objednací kód 15 152
Pojistný ventil	3 bar, 1/2" M-F, součást balení
Elektrické topné těleso	typy ETT-A, C, D, F, G, H, J, L, M

**Akumulační nádrž PS 1100 N+**
**Rozměrové schéma**

Klopná výška bez izolace 2120 mm.


**NÁVARKY**

ozn.	připojení	výška [mm]
<b>zdroje tepla</b>		
<b>B1</b>	G 6/4"	1740
<b>B2</b>	G 6/4"	260
<b>otopná soustava</b>		
<b>H1</b>	G 6/4"	2080
<b>H2</b>	G 6/4"	260
<b>regulace a zabezpečení</b>		
<b>C1</b>	G 1/2"	1740
<b>C2</b>	G 1/2"	615
<b>C3</b>	G 1/2"	1385
<b>T</b>	G 1/2"	1620
<b>P</b>	G 1/2"	395
<b>univerzální vstup/výstup</b>		
<b>U1</b>	G 6/4"	1740
<b>U2</b>	G 6/4"	490
<b>U3</b>	G 6/4"	1270
<b>U4</b>	G 6/4"	740
<b>U5</b>	G 6/4"	1500