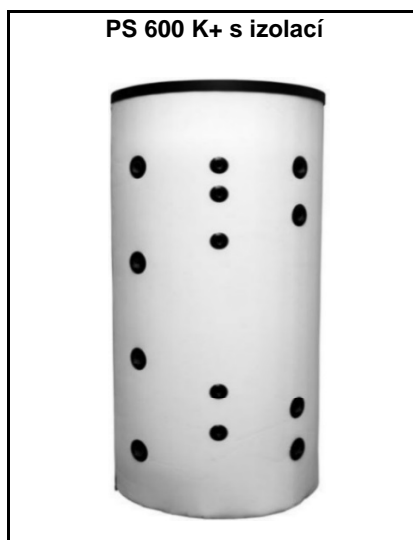


**Akumulační nádrž PS 600 K+**


Objednací kódy	
Akumulační nádrž	<b>15 291</b>
Izolace (příslušenství)	<b>15 293</b>

Použití	
Akumulace a následná distribuce tepelné energie z kotlů na pevná paliva, tepelných čerpadel případně jiných zdrojů tepla.	

Energetické parametry (dle Nařízení Komise (EU) č. 813/2013)	
PS 600 K+ s izolací	
Statická ztráta	<b>106 W</b>
Užitný objem	<b>560 l</b>

Technické údaje	
Celkový objem	560 l
Max. provozní teplota v nádrži	95 °C
Max. provozní tlak v nádrži	4 bar
Max. délka / výkon topných těles	755 mm / 9 kW

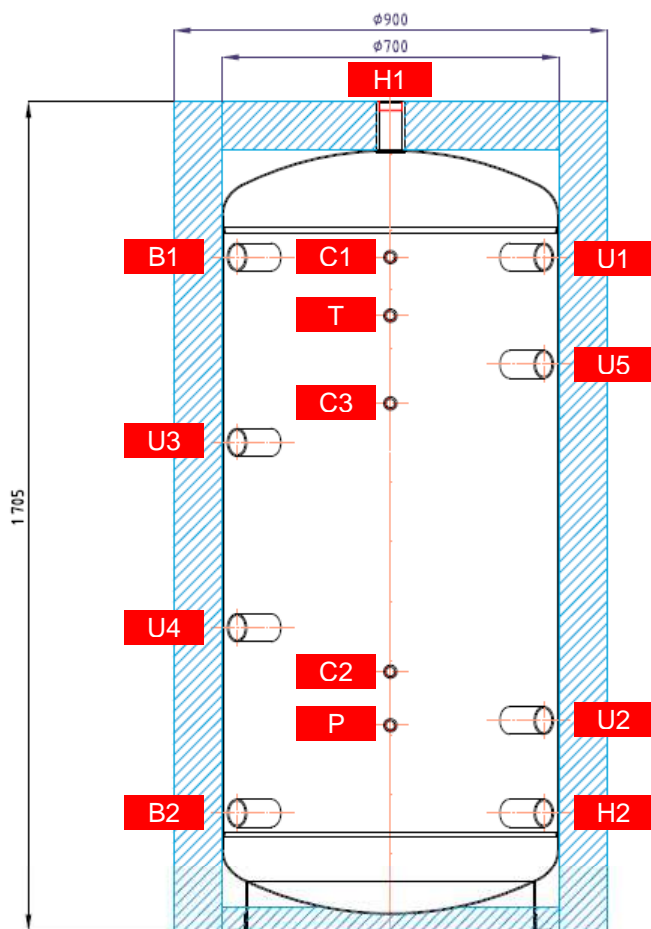
Materiály	
Materiál nádrže	S235JR

Rozměry, klopná výška a hmotnost	
Průměr nádrže	700 mm
Průměr nádrže s izolací	900 mm
Celková výška nádrže	1705 mm
Klopná výška bez izolace	1750 mm
Hmotnost	76 kg

Příslušenství	
Izolace (objednací kód)	15 293
Pojistný ventil	3 bar, ½" M-F, součást balení
Elektrické topné těleso	ETT-A, C, D, F, G, H, J, L, M

**Akumulační nádrž PS 600 K+**
**Rozměrové schéma**

Klopná výška bez izolace 1750 mm.


**NÁVARKY**

ozn.	připojení	výška [mm]
<b>zdroje tepla</b>		
<b>B1</b>	G6/4" F	1385
<b>B2</b>	G6/4" F	245
<b>otopná soustava</b>		
<b>H1</b>	G6/4" F	1705
<b>H2</b>	G6/4" F	255
<b>regulace a zabezpečení</b>		
<b>C1</b>	G1/2" F	1385
<b>C2</b>	G1/2" F	535
<b>C3</b>	G1/2" F	1085
<b>T</b>	G1/2" F	1265
<b>P</b>	G1/2" F	425
<b>univerzální vstup/výstup</b>		
<b>U1</b>	G6/4" F	1385
<b>U2</b>	G6/4" F	435
<b>U3</b>	G6/4" F	1005
<b>U4</b>	G6/4" F	625
<b>U5</b>	G6/4" F	1520